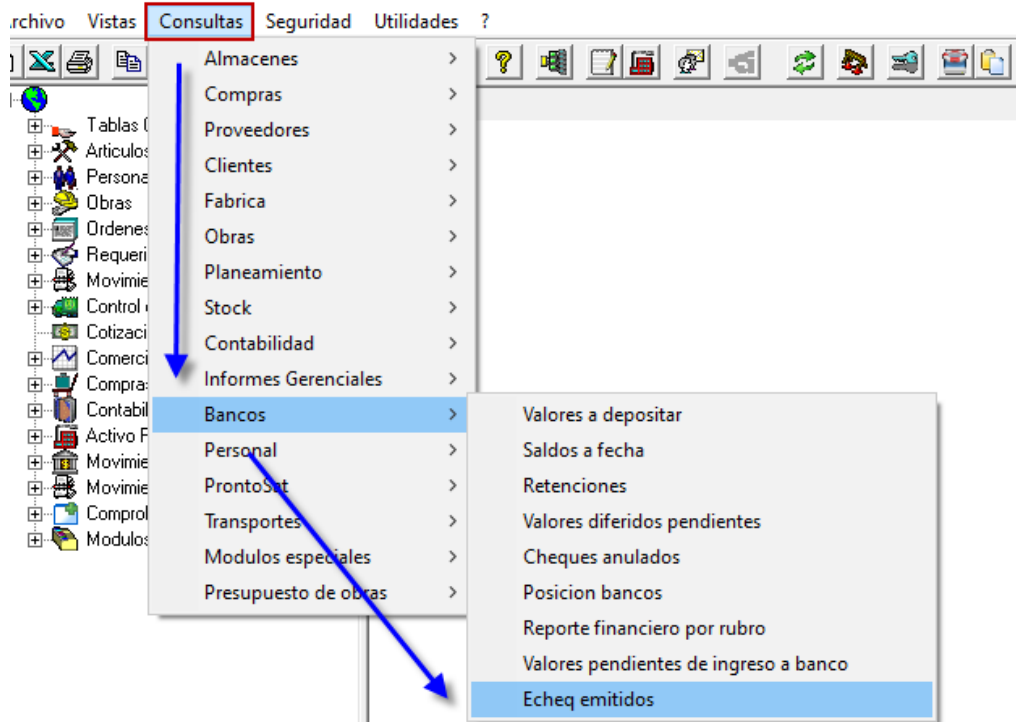
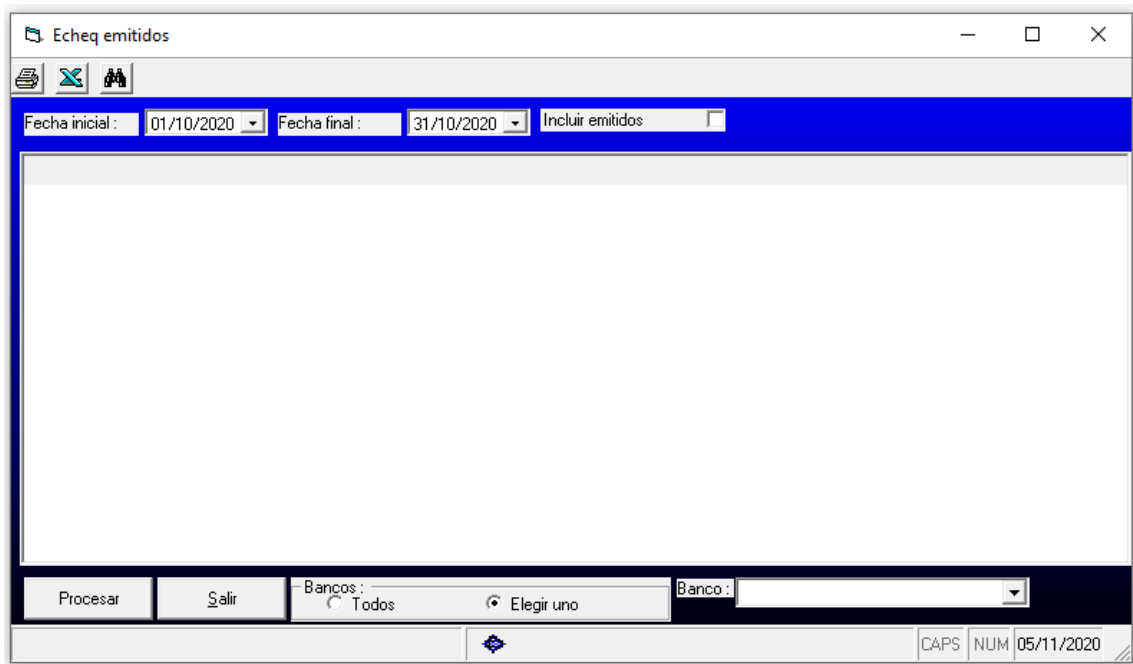


## Carga masiva de Echeq – Banco Credicoop

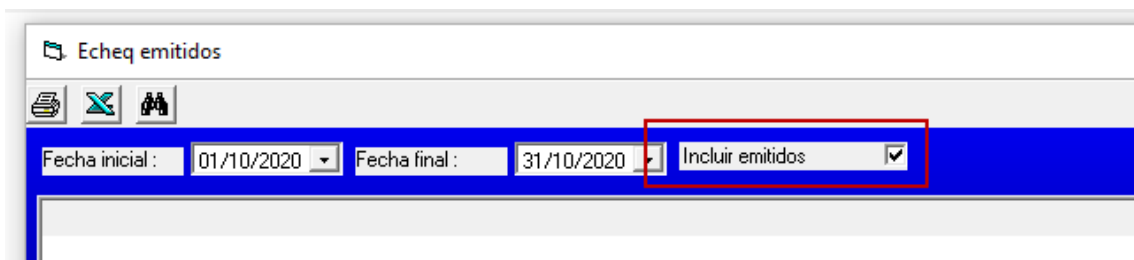
- a) Desde Consultas - Bancos – Echeq emitidos se podrá obtener el detalle de los cheques electrónicos asociados a las Ordenes de pago ya generadas en sistema.



- b) Una vez allí, se podrán aplicar los filtros necesarios para la posterior generación del archivo. Entre ellos: Fechas y Banco.



Se debe tener en cuenta que cuando se emiten a Excel los Echeq consultados, se marcan como emitidos y no vuelven a salir en la consulta; salvo que se tilde la opción *Incluir emitidos* que se encuentra en la parte superior de la consulta.



- c) Una vez aplicados los filtros se deberá Procesar la solicitud y sacar el archivo a Excel para la carga en la plataforma del banco. La planilla generada contiene los datos requeridos por el banco para la lectura del Echeq.