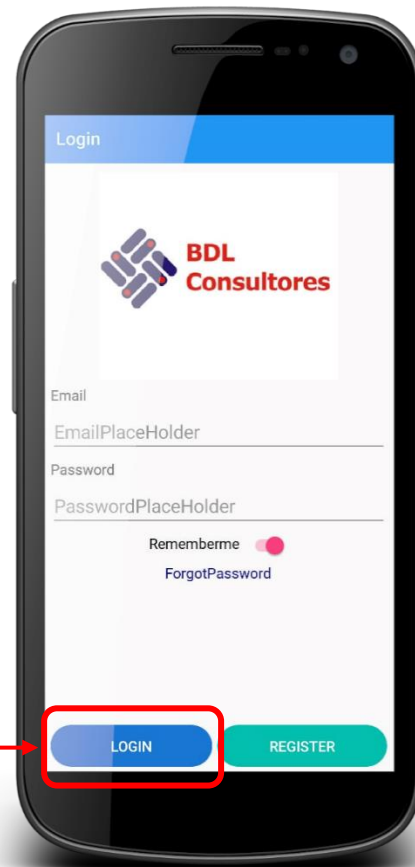


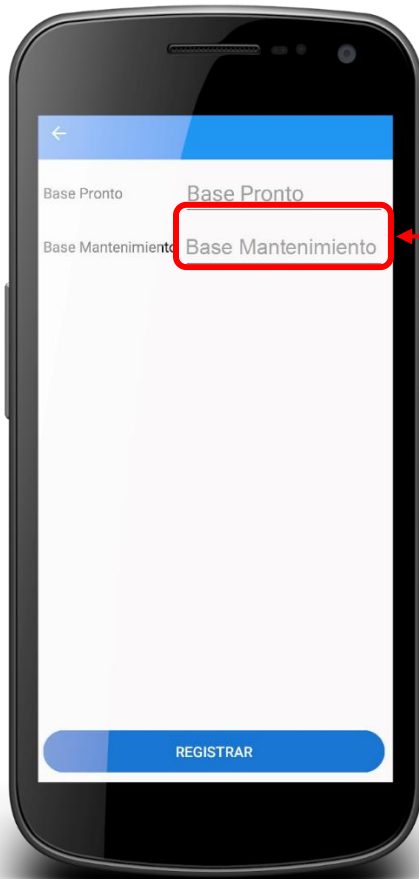
MANUAL APP

Al abrir la aplicación, completar los campos de Email y Password, y luego presionar el botón Login.

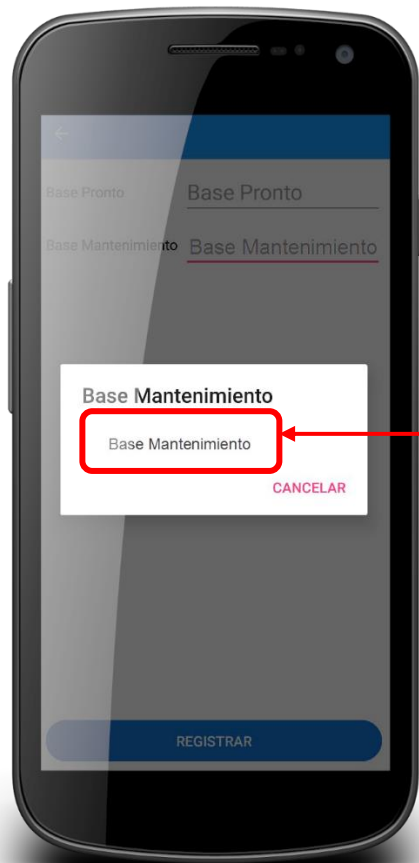


Luego de iniciar sesión, primero se debe seleccionar la base. Para eso presionar el botón ubicado en la esquina superior derecha.





Presionar en Base Mantenimiento para elegir la base sobre la que se desea trabajar.

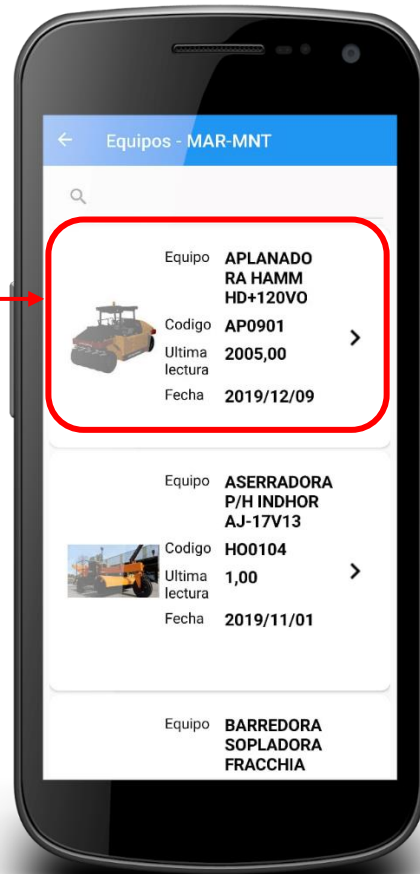


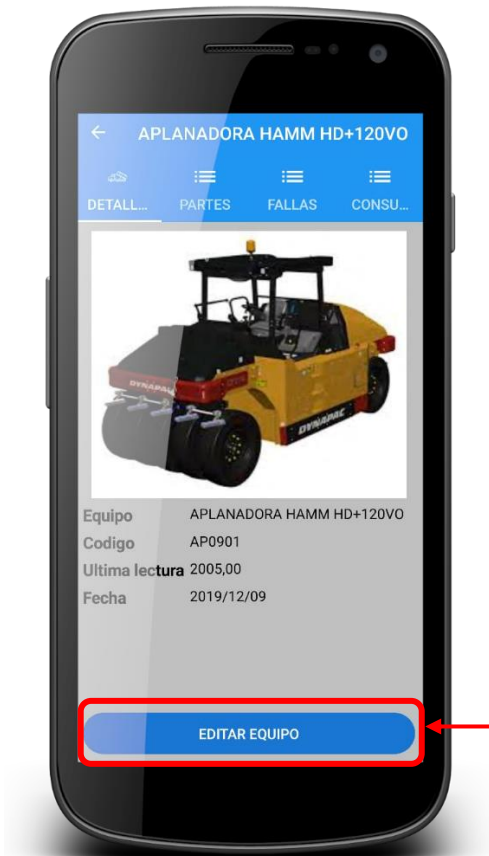
Elegir la base en el listado desplegable.

Presionar Partes diarios para acceder y visualizarlos.

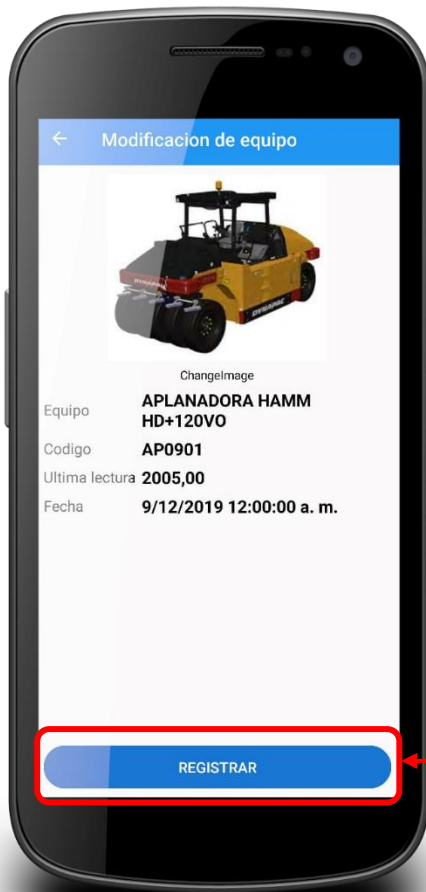


Se visualiza el listado de los equipos cargados. Presionar un equipo para seleccionarlo y ver sus detalles.



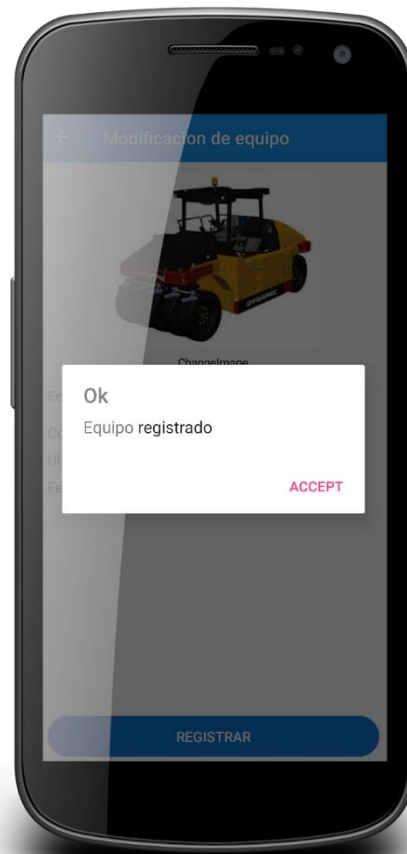


Se visualiza los detalles del equipo. Para cambiar la imagen, presionar el botón Editar Equipo y seleccionar la imagen correspondiente desde la Galería.



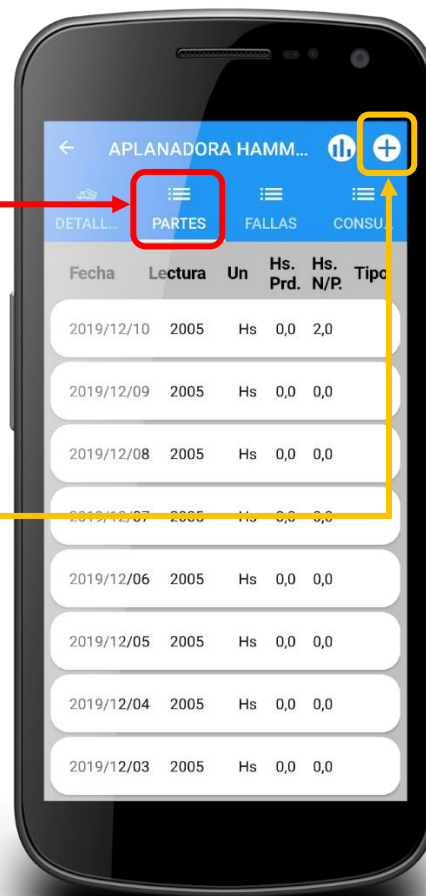
Para guardar los cambios, presionar el botón Registrar.

Se confirman que los cambios fueron registrados.



Presionar la pestaña de Partes para visualizar el listado de Partes cargados.

Para cargar un parte nuevo, presionar el botón ubicado en la parte superior derecha, y a continuación se abre una nueva pantalla para cargar los datos.





Cargar los datos en los campos correspondientes y para guardarlos presionar Registrar.



Presionar la pestaña de Fallas para visualizar el listado de Fallas cargadas.

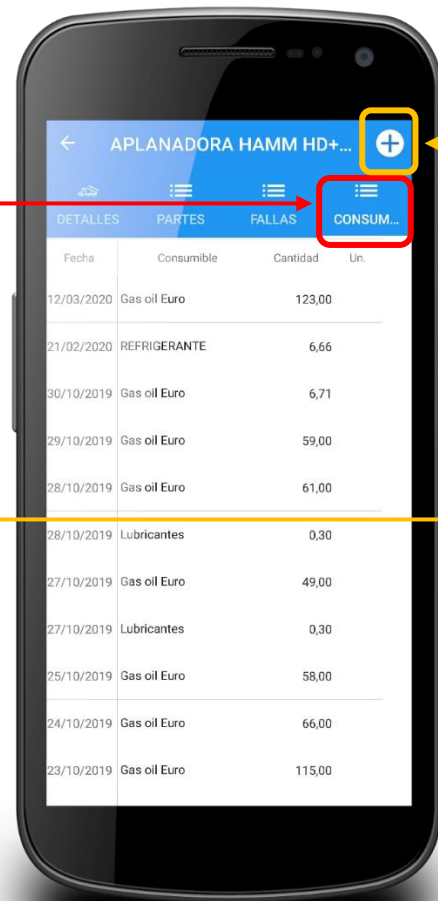
Para cargar una falla nueva, presionar el botón ubicado en la parte superior derecha, y a continuación se abre una nueva pantalla para cargar los datos.

Cargar los datos en los campos correspondientes y para guardarlos presionar Registrar.



Presionar la pestaña de Consumos para visualizar el listado de Fallas cargadas.

Para cargar un consumo nuevo, presionar el botón ubicado en la parte superior derecha, y se abre una nueva pantalla para cargar los datos.



A smartphone screen showing a form titled "Nuevo Consumo". The form has several input fields: "Fecha consumo" with the value "11/3/2020", "Descripcion" with the placeholder "Buscar consumible...", "Cantidad" with the value "0,00", "Unidad" with the value "Unidades", and "Observaciones" with a blank space. At the bottom of the screen, there is a blue button labeled "REGISTRAR" which is highlighted with a red rectangular border.

Cargar los datos en los campos correspondientes y para guardarlos presionar Registrar.